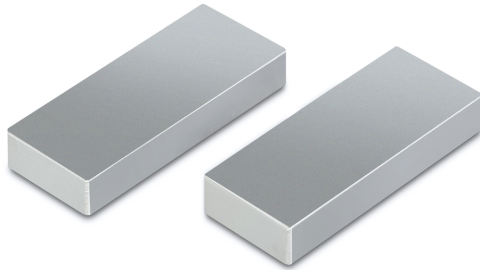


# KERN AD 0034

Backen mit glatter Oberfläche

# KERN



## Piktogramme

STANDARD



### Kategorie

Marke	Sauter
Produktkategorie	Messtechnik
Produktgruppe	Backen, blank

### Bauform

Abmessungen (B×T×H)	30×30×8 mm
Abmessungen Gehäuse (B×T×H)	30×30×8 mm
Abmessungen komplett montiert (B×T×H)	30×30×8 mm
Material	Stahl, vernickelt
Material Displaygehäuse	Stahl
Zug-/Druckkraft [Max]	5 kN
Maximale Klemmbreite	30 mm
Maximale Spannweite	10 mm

### Umgebungsbedingungen

Lagertemperatur [Min]	-10 °C
Lagertemperatur [Max]	40 °C

### Verpackung & Versand

Lieferzeit	14 d
Abmessungen Verpackung (B×T×H)	30×30×8 mm
Nettogewicht	0,26 kg
Versandart	Paketdienst
Nettogewicht ca.	0,30 kg
Bruttogewicht ca.	0,30 kg
Versandgewicht	0,26 kg